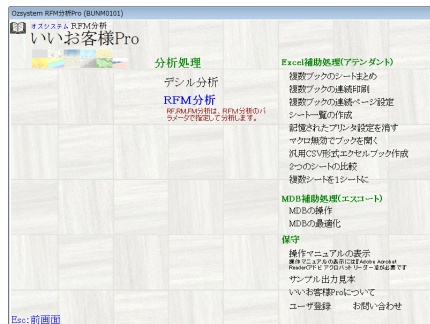


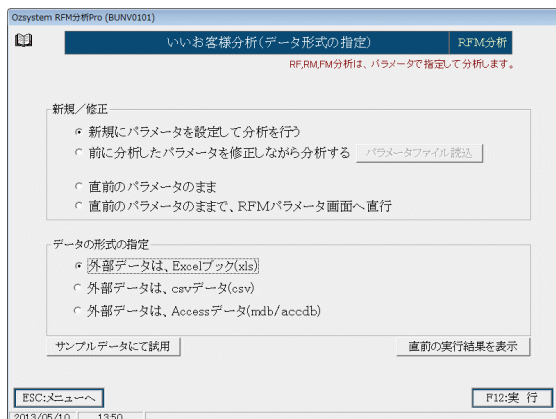
セットアップ終了後、下記画面が表示されます。



メニューへボタンをクリックして、メニューを表示してください。



2. RFM分析部分をクリックし、下記画面を表示してください。



サンプルデータにて試用

で内蔵しているサンプルデータを使用できます。
各種パラメータも自動設定されますので
最初はこの機能で体験してください。

デシム分析も同じように体験してください。