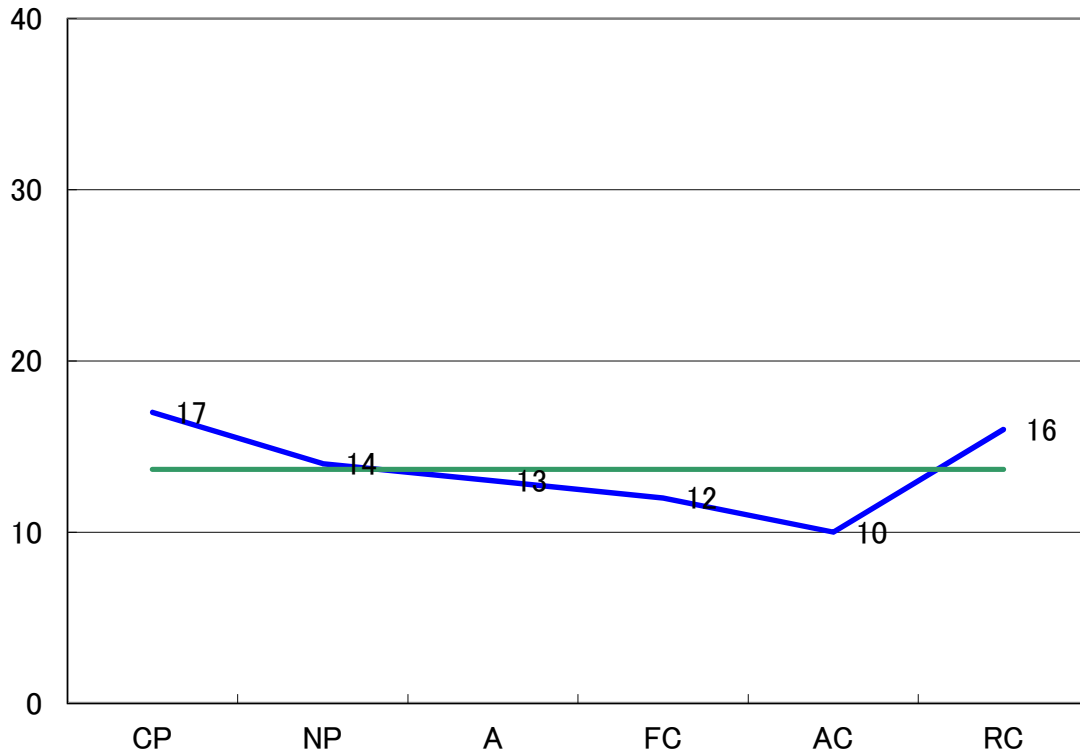


検査日時 2014/5/1 13:00:00~13:15:41 経過 15:41

名前 11:大阪001

CP	NP	A	FC	AC	RC	強	弱
17	14	13	12	10	16	CP	AC



強:CP(Critical Parent) : 厳しい親

強い信念を持ち、理想を求めるなどを表しています。
 自分の価値観を正しいものと信じて譲らず、責任を持って行動し、他人に批判的であると言われています。
 CPが強い場合、リーダーシップ的な性格で強い正義感を持ち批判的な態度で人に接する傾向があります。
 しかし、あまりに度を越すと、独善的な態度で人を見下したり、権力的、攻撃的になることもあります。

弱:AC(Adapted Child): 従順な子供

協調的な心、忍耐力、素直さ、礼儀正しさなどを表しています。
 ACが弱い場合、反抗的、マイペースな性格、などの傾向があります。