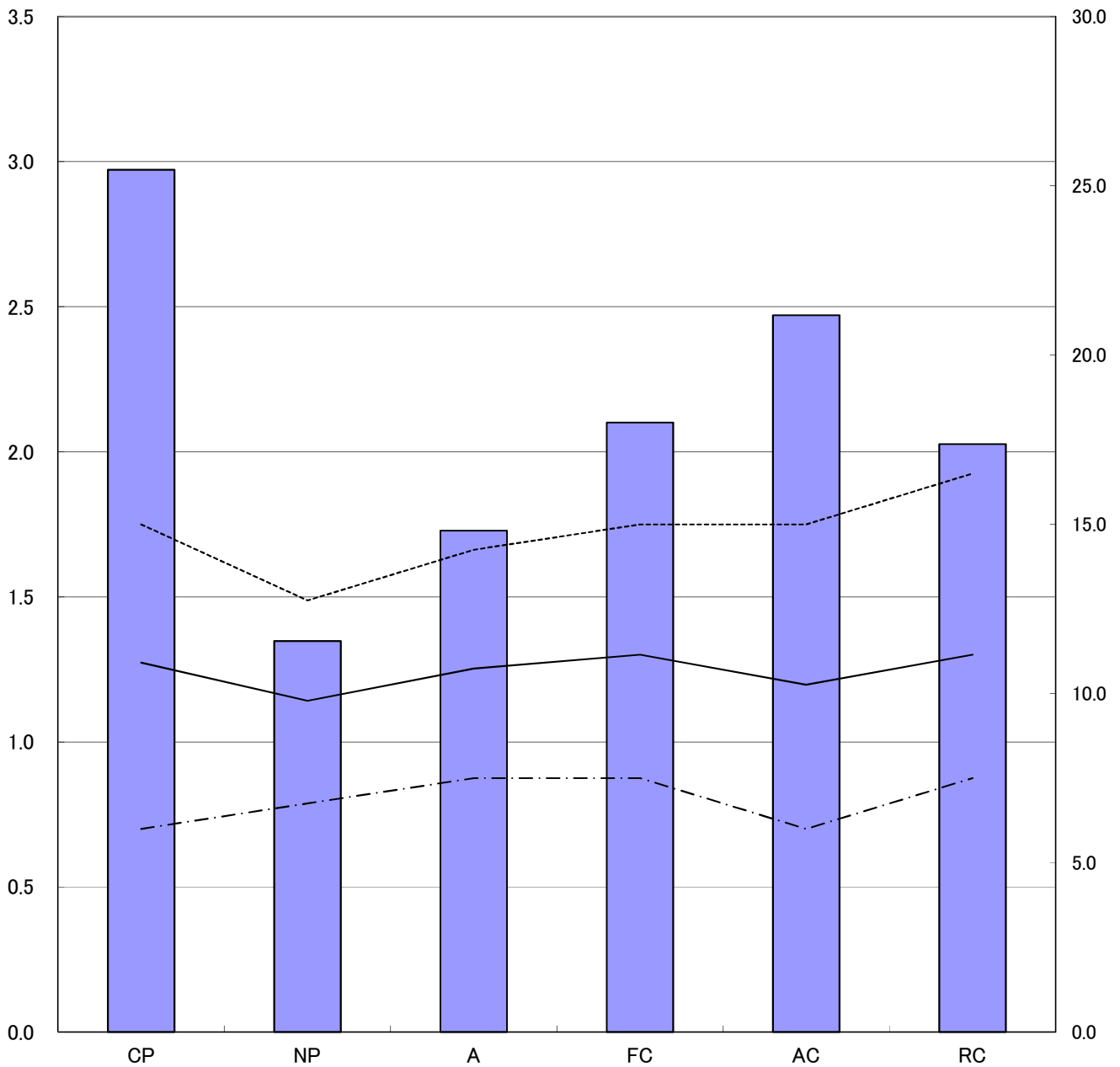


エゴグラムグループ統計標準偏差(10問3回答選択肢へ正規化)



10問3回答選択肢へ正規化した値

|      | CP   | NP   | A    | FC   | AC   | RC   |
|------|------|------|------|------|------|------|
| 標準偏差 | 3.0  | 1.3  | 1.7  | 2.1  | 2.5  | 2.0  |
| 平均値  | 10.9 | 9.8  | 10.7 | 11.1 | 10.3 | 11.1 |
| 最小値  | 6.0  | 6.8  | 7.5  | 7.5  | 6.0  | 7.5  |
| 最大値  | 15.0 | 12.8 | 14.3 | 15.0 | 15.0 | 16.5 |

縦棒は標準偏差を表示しています。各分類の値が小さい方が、ぶれが少なく、その分類で同じような性格であると言えます。  
 値が大きいと、その分類でいろいろ性格の人がいる事になります。

| 検査コード | 質問数 | 選択肢数 | 受験番号 | 氏名    | 回答 |    |    |    |    |    | 強     | 弱     | 10問3回答選択肢へ正規化 |      |      |      |      |      | 日時                  | 経過    |
|-------|-----|------|------|-------|----|----|----|----|----|----|-------|-------|---------------|------|------|------|------|------|---------------------|-------|
|       |     |      |      |       | CP | NP | A  | FC | AC | RC |       |       | CP            | NP   | A    | FC   | AC   | RC   |                     |       |
| MIH2  | 10  | 4    | 11   | 大阪001 | 17 | 14 | 13 | 12 | 10 | 16 | CP    | AC    | 12.8          | 10.5 | 9.8  | 9.0  | 7.5  | 12.0 | 2014/05/01 13:15:41 | 15:41 |
| MIH2  | 10  | 4    | 12   | 大阪002 | 16 | 14 | 16 | 14 | 9  | 12 | CP/A  | AC    | 12.0          | 10.5 | 12.0 | 10.5 | 6.8  | 9.0  | 2014/05/01 13:15:51 | 15:51 |
| MIH2  | 10  | 4    | 13   | 大阪003 | 11 | 16 | 13 | 18 | 11 | 16 | FC    | CP/AC | 8.3           | 12.0 | 9.8  | 13.5 | 8.3  | 12.0 | 2014/05/01 13:14:41 | 14:41 |
| MIH2  | 10  | 4    | 14   | 大阪004 | 8  | 12 | 18 | 10 | 18 | 16 | A/AC  | CP    | 6.0           | 9.0  | 13.5 | 7.5  | 13.5 | 12.0 | 2014/05/01 13:19:37 | 19:37 |
| MIH2  | 10  | 4    | 15   | 大阪005 | 11 | 14 | 10 | 20 | 20 | 14 | FC/AC | A     | 8.3           | 10.5 | 7.5  | 15.0 | 15.0 | 10.5 | 2014/05/01 13:17:24 | 17:24 |
| MIH2  | 10  | 4    | 16   | 大阪006 | 10 | 15 | 13 | 16 | 17 | 13 | AC    | CP    | 7.5           | 11.3 | 9.8  | 12.0 | 12.8 | 9.8  | 2014/05/01 13:15:34 | 15:34 |
| MIH2  | 10  | 4    | 18   | 大阪008 | 20 | 12 | 15 | 16 | 12 | 17 | CP    | NP/AC | 15.0          | 9.0  | 11.3 | 12.0 | 9.0  | 12.8 | 2014/05/01 13:17:52 | 17:52 |
| MIH2  | 10  | 4    | 19   | 大阪009 | 17 | 13 | 15 | 18 | 14 | 16 | FC    | NP    | 12.8          | 9.8  | 11.3 | 13.5 | 10.5 | 12.0 | 2014/05/01 13:15:27 | 15:27 |
| MIH2  | 10  | 4    | 20   | 大阪010 | 15 | 13 | 14 | 12 | 14 | 11 | CP    | RC    | 11.3          | 9.8  | 10.5 | 9.0  | 10.5 | 8.3  | 2014/05/01 13:14:51 | 14:51 |
| MIH2  | 10  | 4    | 21   | 大阪011 | 15 | 11 | 14 | 11 | 13 | 13 | CP    | NP/FC | 11.3          | 8.3  | 10.5 | 8.3  | 9.8  | 9.8  | 2014/05/02 15:15:35 | 15:35 |
| MIH2  | 10  | 4    | 22   | 大阪012 | 8  | 9  | 11 | 10 | 11 | 16 | RC    | CP    | 6.0           | 6.8  | 8.3  | 7.5  | 8.3  | 12.0 | 2014/05/02 15:18:38 | 18:38 |
| MIH2  | 10  | 4    | 23   | 大阪013 | 16 | 17 | 12 | 16 | 18 | 14 | AC    | A     | 12.0          | 12.8 | 9.0  | 12.0 | 13.5 | 10.5 | 2014/05/02 15:15:17 | 15:17 |
| MIH2  | 10  | 4    | 25   | 大阪015 | 20 | 10 | 12 | 16 | 8  | 10 | CP    | AC    | 15.0          | 7.5  | 9.0  | 12.0 | 6.0  | 7.5  | 2014/05/02 15:16:47 | 16:47 |
| MIH2  | 10  | 4    | 26   | 大阪016 | 18 | 12 | 17 | 12 | 14 | 17 | CP    | NP/FC | 13.5          | 9.0  | 12.8 | 9.0  | 10.5 | 12.8 | 2014/05/02 15:15:41 | 15:41 |
| MIH2  | 10  | 4    | 27   | 大阪017 | 18 | 14 | 14 | 13 | 16 | 15 | CP    | FC    | 13.5          | 10.5 | 10.5 | 9.8  | 12.0 | 11.3 | 2014/05/02 15:15:48 | 15:48 |
| MIH2  | 10  | 4    | 29   | 大阪019 | 13 | 14 | 16 | 14 | 14 | 15 | A     | CP    | 9.8           | 10.5 | 12.0 | 10.5 | 10.5 | 11.3 | 2014/05/02 15:13:16 | 13:16 |
| MIH2  | 10  | 4    | 30   | 大阪020 | 10 | 14 | 12 | 15 | 15 | 22 | RC    | CP    | 7.5           | 10.5 | 9.0  | 11.3 | 11.3 | 16.5 | 2014/05/02 15:16:02 | 16:02 |
| MIH2  | 10  | 4    | 32   | 大阪022 | 18 | 12 | 18 | 18 | 10 | 13 | CP/A* | AC    | 13.5          | 9.0  | 13.5 | 13.5 | 7.5  | 9.8  | 2014/05/03 13:17:04 | 17:04 |
| MIH2  | 10  | 4    | 24   | 大阪太郎1 | 9  | 12 | 19 | 14 | 11 | 14 | A     | CP    | 6.8           | 9.0  | 14.3 | 10.5 | 8.3  | 10.5 | 2014/05/02 15:16:35 | 16:35 |
| MIH2  | 10  | 4    | 28   | 大阪太郎2 | 20 | 13 | 13 | 17 | 11 | 20 | CP/RC | AC    | 15.0          | 9.8  | 9.8  | 12.8 | 8.3  | 15.0 | 2014/05/02 15:17:18 | 17:18 |
| MIH2  | 10  | 4    | 31   | 大阪太郎2 | 12 | 12 | 15 | 17 | 18 | 15 | AC    | CP/NP | 9.0           | 9.0  | 11.3 | 12.8 | 13.5 | 11.3 | 2014/05/03 13:15:34 | 15:34 |
| MIH2  | 10  | 4    | 17   | 大阪太郎4 | 18 | 14 | 15 | 18 | 17 | 12 | CP/FC | RC    | 13.5          | 10.5 | 11.3 | 13.5 | 12.8 | 9.0  | 2014/05/01 13:14:49 | 14:49 |